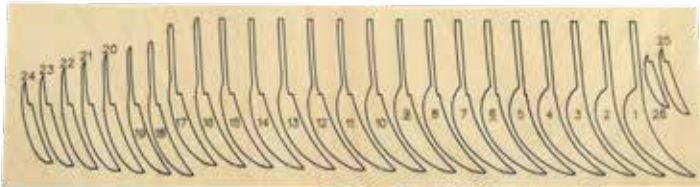


СБОРКА КОРПУСА И ГЛАВНОЙ БАШНИ

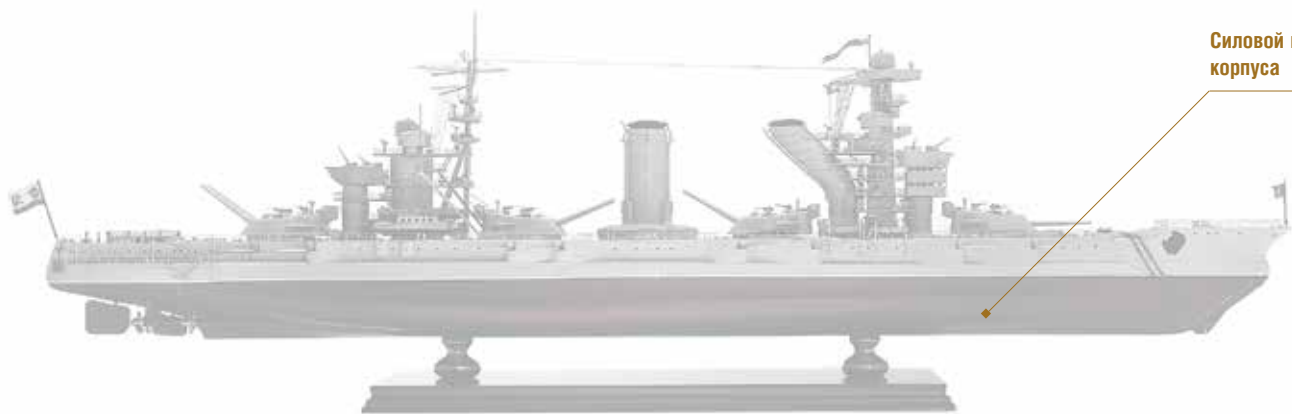
ДЕТАЛИ, ПРИЛАГАЕМЫЕ К ДАННОМУ ВЫПУСКУ:

- А.** Фанерные заготовки деталей для носовой оконечности противоторпедных булей левого борта



№ 45

Приступаем к очередному этапу сборки модели линкора «Севастополь».

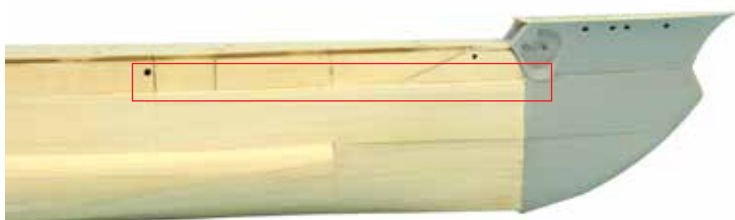


Силовой набор корпуса



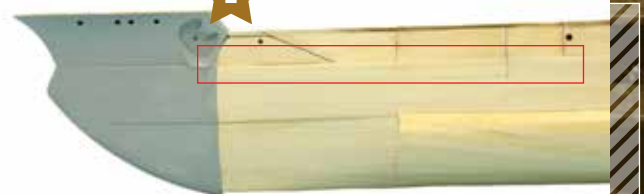
1

1. В этом выпуске мы продолжим формировать корпус Вашей модели корабля. Но сначала возьмите новую планку и завершите обшивку второго уровня в указанном на фотографии месте, выровняв с обшивкой вокруг.

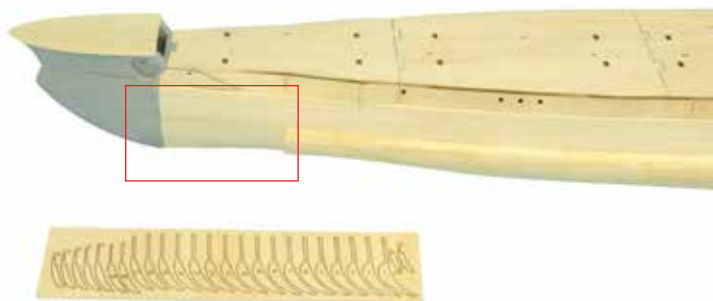


2

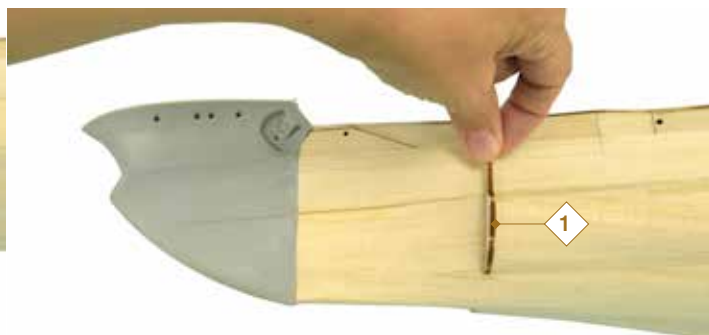
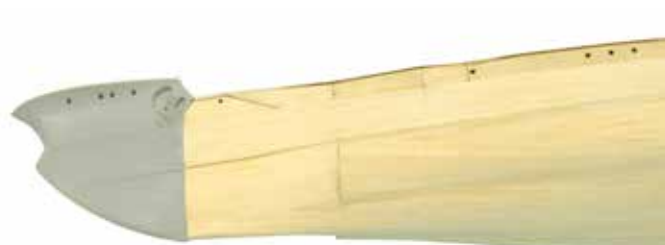
2. Повторите то же самое с другой стороны корабля.



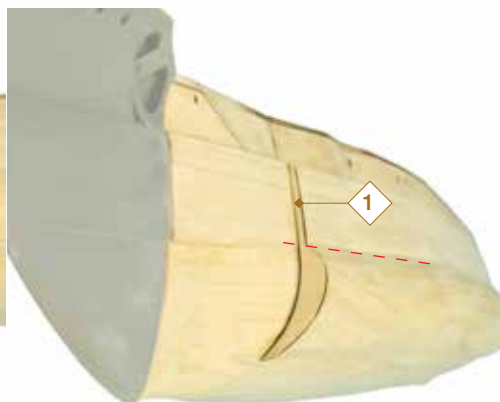
3



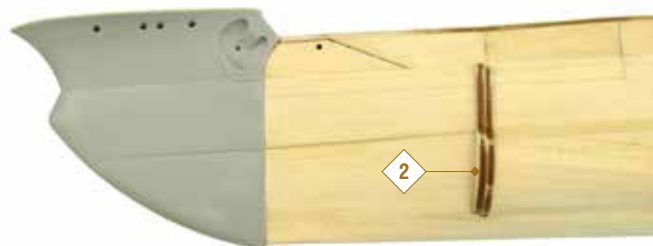
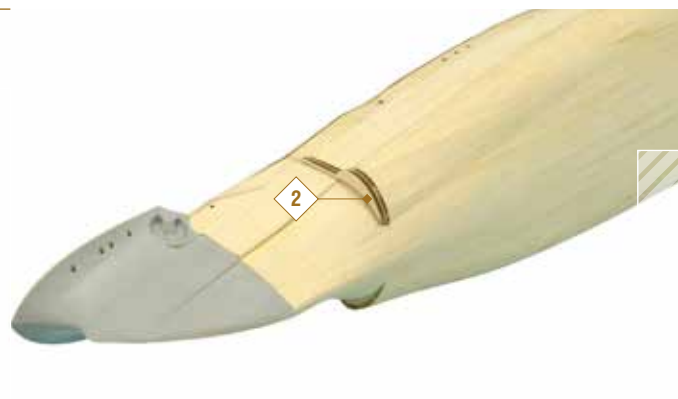
3 и 4. Теперь возьмите лист с фанерными заготовками. В нем находятся детали для носовой оконечности противоторпедных булей левого борта. Извлеките **деталь 1** и приклейте, как показано на фотографии, выровняв выпуклый конец вдоль выступающей стороны корпуса. Не волнуйтесь, сначала детали будут сильно выступать за поверхность модели. В конце работы мы выровняем поверхность шлифовальным бруском.



4

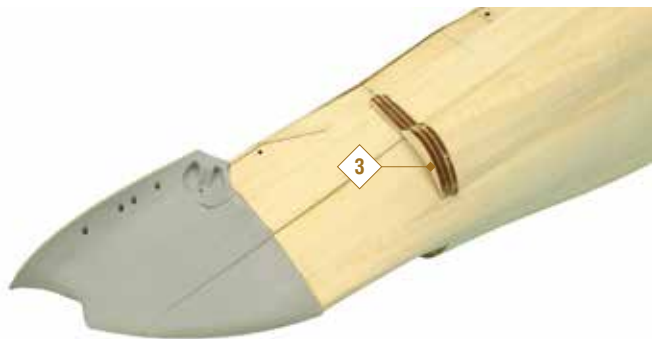


5



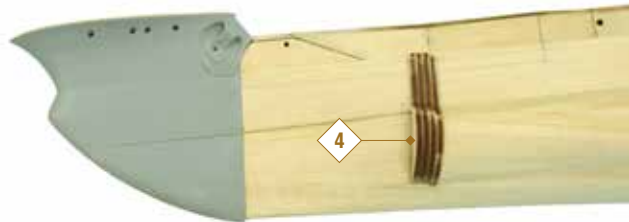
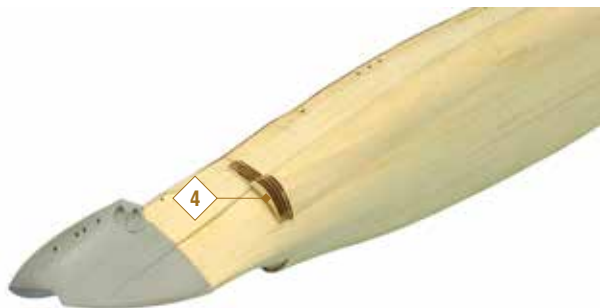
5. Приклейте **деталь 2** следом за предыдущей. Так же выравнивайте по выступающей стороне корпуса.

6

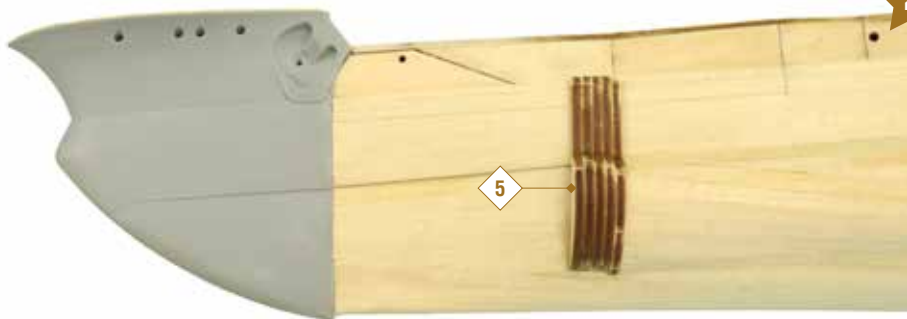


6 и 7. Продолжайте работать таким же образом, добавляя детали 3 и 4, как показано на фотографии.

7

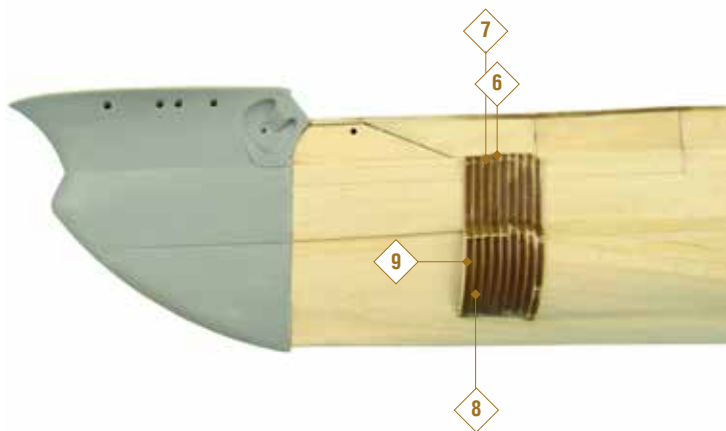


8

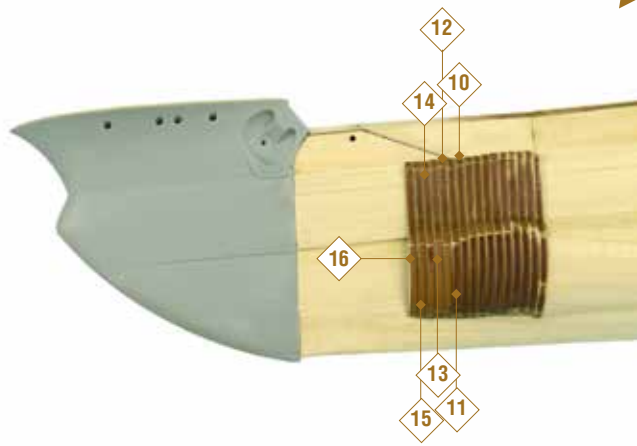


8. Добавьте новую деталь 5.

9



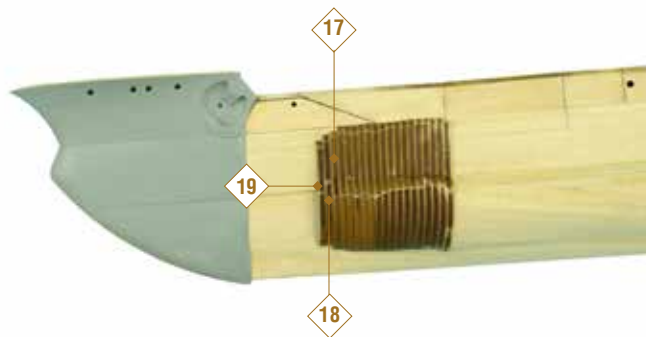
10



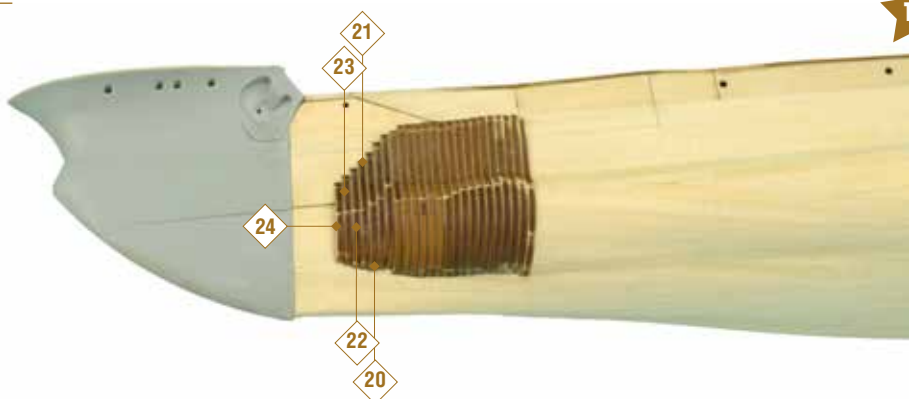
9 и 10. Продолжайте добавлять детали в порядке возрастания, как показано на фотографии.

9

11

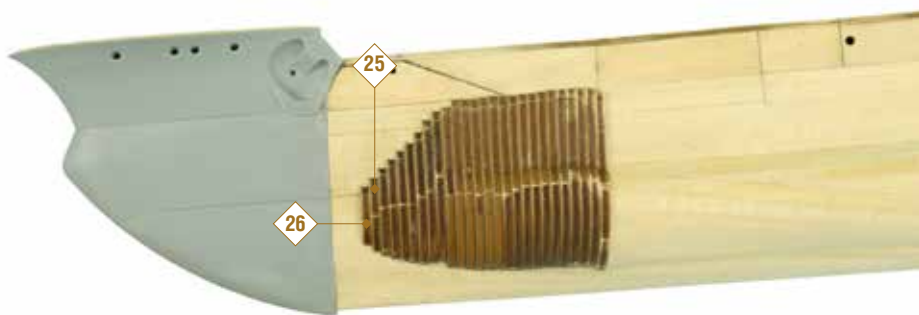


12



11, 12 и 13. Установите все детали из листа с фанерными заготовками.

13



14

14. На этом работа на сегодня окончена.

